

# 人事総務部



初期研修  
入社～1年間

## 初期研修（例）

### 知識総論 TOTAL 34項目

指導理念 / 指導システム  
発達障害とは / 軽度知的とは  
WISC 検査と分析 / 幼児指導  
現在の小学校 / カラーテスト  
特別支援学級 / 英語教育  
認知機能とワーキングメモリ  
中学受験 / 4大模試 etc

### 指導技術総論 TOTAL 50項目

ASD 児童への指示の仕方  
見通しと時間配分  
ADHD 児童への対応  
LD 児童への配慮 / 感覚過敏  
集団と個別 / 宿題の指示  
カリキュラムとテキスト  
特性に合わせた指導法  
漢字の覚え方 / オンライン指導  
振り返りシート記入法  
パフォーマンステスト / 褒め方  
マナー / 指導準備 / スマホ活用 etc

### 総務関連総論 TOTAL 18項目

契約について / 電子レポート  
タブレット / 移動と地図 / 有給休暇  
etc

# 教務部

## 教材開発課



スモールステップ教材

すらぶり研修

## エリアマネージャー



月例ミーティング

面談報告

## 進路相談課



面談担当

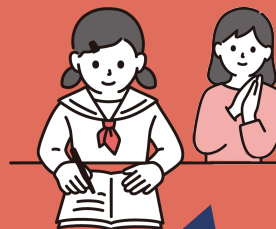
情報共有

正社員教師

学習指導

打ち合わせ

ご家庭



面談

## 営業部



営業担当：高田・今泉

## 研修各論

初期研修の総論で学んだことをより個別具体的に深く学んでいく。総論の1項目だけでも、そこから更に多くのことが学べる事項として派生していく。

### 例) 中学受験各論

- ・首都圏模試と育伸社模試の違いと傾向
- ・偏差値40台と50台の問題傾向
- ・スクマの利用法
- ・4科目・2科目受験
- ・理科の傾向と対策
- ・社会の傾向と対策
- ・国語の語彙指導法
- ・国語の物語文指導法
- ・国語の説明文指導法
- 例) 指示語・接続語の指導法、選択肢の絞り方 etc
- ・志望校過去問分析と対策
- ・カリキュラム作成法
- ・面接対策

## ロープレ研修

初期研修で学んだことをアウトプット



- ・観点別評価
- ・宿題指示
- ・保護者報告
- ・中学受験カリキュラム
- ・AI 研修
- ・漢字指導法
- ・コグトレ活用法
- ・読解力養成
- ・指定校推薦
- ・高校進路とサポート

2025年実施例

## 講座

- ・幼児研修講座
- ・すらぶり活用講座
- ・中学受験指導法講座
- 算数基礎、算数特殊算、国語基礎、国語応用  
学校情報、志望校選び、過去問題
- ・中学指導法講座（英語 / 数学）
- ・高校指導法講座（数学 / 理科 / 社会）
- ・物理基礎指導法講座
- ・化学基礎指導法講座
- ・英検講座

