

1 次の1, 2の問いに答えなさい。

1 次の(1)から(4)までの文中の に当てはまるのはどれか。

(1) 地球儀を使い東京からみて東の方位にある国を調べると、その国の一つは であることがわかる。

ア モンゴル イ スペイン ウ カナダ エ アルゼンチン

(2) 現在、日本の工業出荷額のおよそ半分は 工業が占めていて、その製品は日本の主要な輸出品となっている。

ア 機械 イ 金属 ウ 化学 エ 繊維

(3) 後醍醐天皇と対立した は、新しい天皇を立てて、京都に幕府を開いた。

ア 北条泰時 イ 足利尊氏 ウ 楠木正成 エ 明智光秀

(4) 内閣は、内閣総理大臣とその他の国务大臣から組織され、 などの仕事を行っている。

ア 予算の議決 イ 条約の締結 ウ 条例の制定 エ 違憲立法の審査

2 次の(1)から(4)までの文中の に当てはまる語を書きなさい。

(1) 日本の気候は、地域によっていくつかに分けられる。このうち 気候は、季節風が中国山地と四国山地にさえぎられるため、1年を通して降水量が少ないという特徴がある。

(2) 3世紀後半から、円と方形を組み合わせた とよばれる古墳が、大和地方を中心に造られた。5世紀には、その代表例である大仙(大山)古墳が造られた。

(3) 将軍徳川家光は、大名が領地と江戸に1年ごとに住むようにする の制度を定めた。

(4) 日本国憲法において保障されている人権のうち、健康で文化的な最低限度の生活を営む権利である 権は、社会権に分類される。

2 次の文は、ある中学校における先生と生徒の会話の一部である。これを読んで、1から5までの問いに答えなさい。

先生：「今から50年前の1960年は、アフリカ大陸で多くの国々が独立したので『アフリカの年』といわれます。アフリカといえば、何が思いうかびますか。」

Aさん：「ライオンやシマウマなどのいる草原や、広い砂漠が思いうかびます。それからチョコレートの原料になるカカオ豆がたくさんとれます。」

先生：「そうですね。カカオ豆の農園には、①貧困のため学校に行けずに働いている子どもたちがたくさんいます。」

Aさん：「そのことは知りませんでした。」

先生：「歴史で学習したことを思い出してください。イギリスをはじめとした国々は、18世紀から19世紀にかけて生産方法の大変革により工業化を成しとげましたね。これによる社会や生活の変化を何といいましたか。」

Bさん：「 I です。」

先生：「そうです。②イギリスをはじめとした国々は、安い資源や工業製品の市場を求めてアジアやアフリカなどに進出し、植民地にしていきました。」

Bさん：「アメリカ大陸にもヨーロッパ人が進出したことがありましたね。」

先生：「それは16世紀ごろのことですね。③かつて植民地支配を受けた国々には、経済面にかぎらず何らかの影響が今でも残っています。」

Cさん：「先生、以前に学習した民族紛争も植民地支配に関係があるのですか。」

先生：「あります。例えば、独立したときに引かれた国境線には、民族の分布と関係なく決められたものがあるので、現在でも紛争の原因の一つになっています。アフリカには他にも人口問題や食料問題など、さまざまな問題があります。」

Dさん：「多くの問題を抱えているのですね。解決できるのでしょうか。」

先生：「サミットなどでもアフリカの問題が取りあげられています。また、日本もさまざまな活動に取り組んでおり、その中には Ⅱ 隊の活動もあります。」

Dさん：「私たちにもできることを考えてみたいと思います。」

1 下線部①に関して、あらゆる国、特に発展途上国の子どもたちの生活条件を改善するために、国際連合で1989年に採択された条約を何というか。

2 文中の Ⅰ に当てはまる語を書きなさい。

3 下線部②に関して、イギリスが図1のような三角貿易で利益を上げるようになったころの、日本のできごととはどれか。

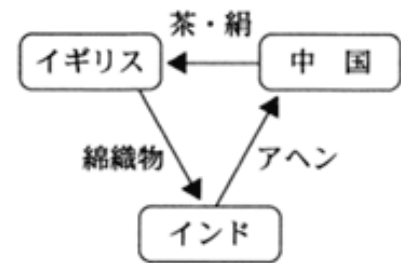


図1

ア ポルトガル人やスペイン人が来航し、南蛮貿易が始まった。

イ 徳川家光が貿易を統制し、日本人の海外渡航と帰国を禁止した。

ウ 異国船(外国船)打払令が出され、アメリカの商船を砲撃する事件が起きた。

エ 小村寿太郎のもとで関税自主権を回復し、欧米諸国との条約改正が達成された。

4 図2は、下線部③の国々の一部を、輸出品目に着目して二つに分類したものである。グループXとグループYについて、1965年と2006年を比較して読みとれる特徴を、解答欄に示したそれぞれの書き出しに続けて簡潔に書きなさい。なお、「農産物や資源」と「工業製品」の二つの語を用いること。

グループ	国名	輸出品目の上位と輸出総額に占める割合(%)	
		1965年	2006年
X	ガーナ	カカオ豆 66, 木材 12, 工業用ダイヤモンド 7	金 31, カカオ豆 30, 繊維と織物 6, 野菜と果実 5
	ケニア	コーヒー豆 30, 茶 13, 石油製品 10	茶 19, 野菜と果実 9, 切り花 9, 石油製品 7
	ルワンダ	コーヒー豆 54, すず 37, 除虫菊 2	コーヒー豆 28, 茶 24, 非鉄金属鉱 21, 石油製品 7
Y	ブラジル	コーヒー豆 44, 鉄鉱石 7, 綿花 6	機械類 13, 自動車 9, 鉄鋼 7, 鉄鉱石 6
	マレーシア	天然ゴム類 39, すず 23, 木材 10	機械類 51, 原油 6, 液化天然ガス 4, 石油製品 3
	南アフリカ	ダイヤモンド 14, 羊毛 13, 野菜と果実 11	白金 15, 機械類 11, 鉄鋼 11, 自動車 9

図2 (「世界国勢図会」などにより作成)

5 図3は、文中の Ⅱ 隊の活動内容を示したものである。図3を参考にして、Ⅱ に当てはまる語を書きなさい。

対象年齢	満20歳から満39歳		
募集人数	約1300名(2009年)	派遣期間	原則として2年間
活動概要	発展途上国からの要請に基づき、自分の技術や経験を生かしボランティアとして活動する。		
協力分野	農林水産、保健衛生、教育文化、スポーツなど		
派遣国	アジア、アフリカ、中南米などの国々		

図3 (「国際協力機構(JICA)ホームページ」により作成)

3 次の1, 2, 3の問いに答えなさい。

1 図1は、2万5000分の1の地形図の一部である。これを見て、(1), (2), (3)の問いに答えなさい。

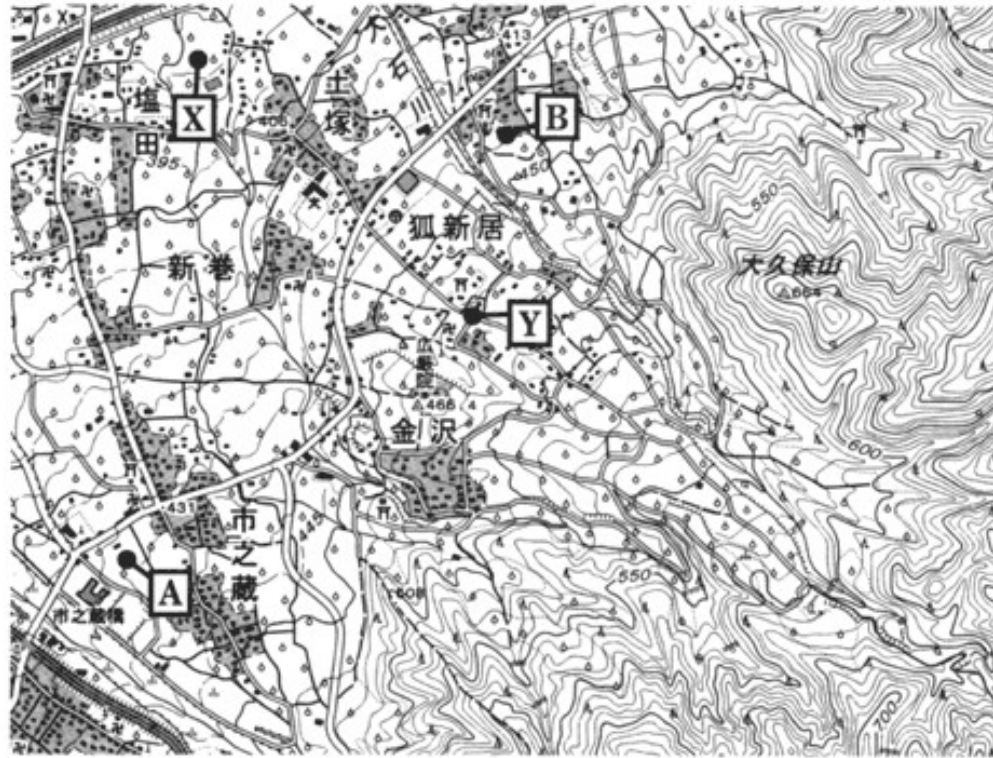


図1 (国土地理院発行地形図により作成)

- (1) 図1のA地点からB地点は地図上で6cmである。実際の距離は何mになるか。
- (2) 図1にみられる、川によって上流から運ばれてきた土砂がたまってできた地形を何というか。
- (3) 図1から読みとれることを、正しく述べているのはどれか。

- ア Y地点はX地点に比べて標高が高い。
- イ Y地点の付近には警察署がある。
- ウ 大久保山の山頂からみてX地点は北東である。
- エ 農地のほとんどは桑畑である。

2 図2は、秋田県、神奈川県、岐阜県、三重県の、コンビニエンスストア、スキー場、海水浴場の数を示している。三重県に当てはまるのはどれか。

県	コンビニエンスストア(2004年)	スキー場(2007年)	海水浴場(2007年)
ア	3037店	3か所	28か所
イ	655	42	0
ウ	457	1	27
エ	434	43	20

図2 (「県勢」により作成)

3 図3は、日本の主な火力発電所の分布(2007年)を示している。図3を見て、火力発電所はどのような場所に多く分布しているか、簡潔に書きなさい。なお、燃料の輸入の面と電力の消費の面から考えられることを含めて書くこと。

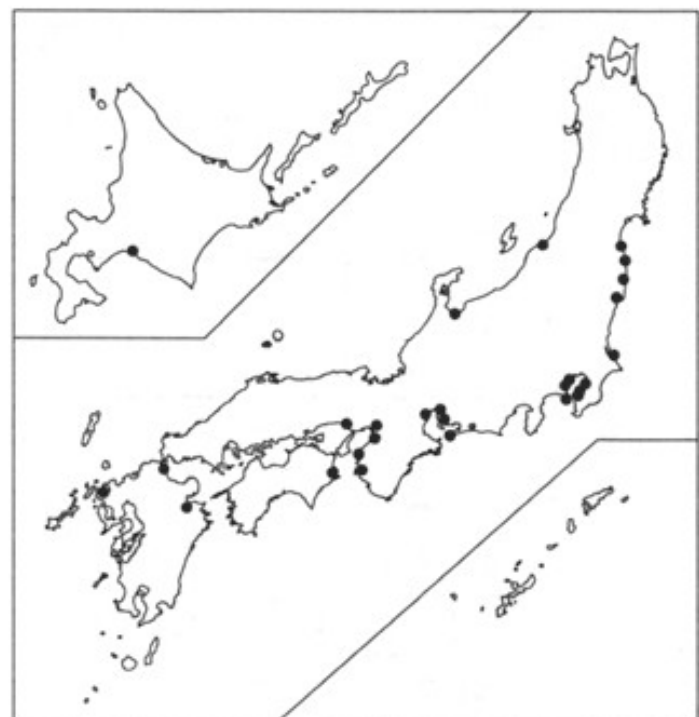


図3 (「県勢」により作成)

4 次の1, 2, 3の問いに答えなさい。

1 図1を見て、次の(1), (2), (3)の問いに答えなさい。

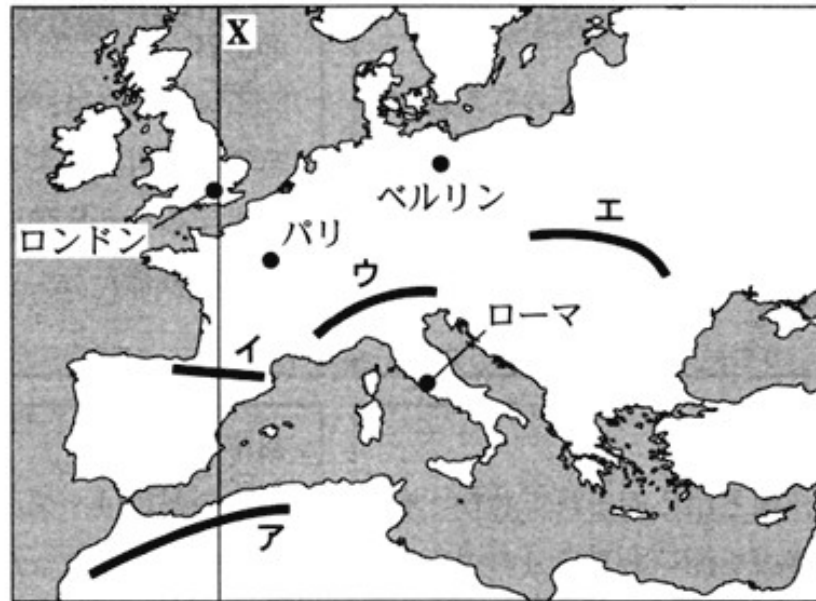


図1

- (1) 図1のXで示した経度0度の線を何というか。
- (2) 図1のア, イ, ウ, エのうち、アルプス山脈の位置を示しているのはどれか。

(3) 図2は、図1の●で示した都市を首都とする4か国について、人口と人口密度をまとめたものである。A, B, C, Dのうち、面積が最も大きい国はどれか。記号とその国名を書きなさい。

国(首都)	人口(2008年)	人口密度(2008年)
A(ロンドン)	6102万人	251人/km ²
B(パリ)	6195	112
C(ベルリン)	8253	231
D(ローマ)	5895	196

図2 (「データブック オブ・ザ・ワールド」により作成)

2 次の文中の に当てはまるのはどれか。

オーストラリアは太平洋に面していて、。そのため、ヨーロッパに比べると、オーストラリアは日本との時差が少ない。

- ア 大半が日本と同じ気候帯に属している
- イ 日本とほぼ同じ経度に位置している
- ウ 春夏秋冬を迎える時期が日本と同じである
- エ 日本に対し地球上のほぼ正反対の位置にある

3 図3は、日本、フィリピン、タイ、インドネシアの、米の生産量と作付面積(2006年)を、図4は、これら4か国の、耕地1haあたりの肥料使用量(2006年)を、それぞれ示している。図3, 図4から読みとれる、他の3か国と比較した日本の単位面積あたりの生産量の特徴と、その特徴がみられる理由を、簡潔に書きなさい。

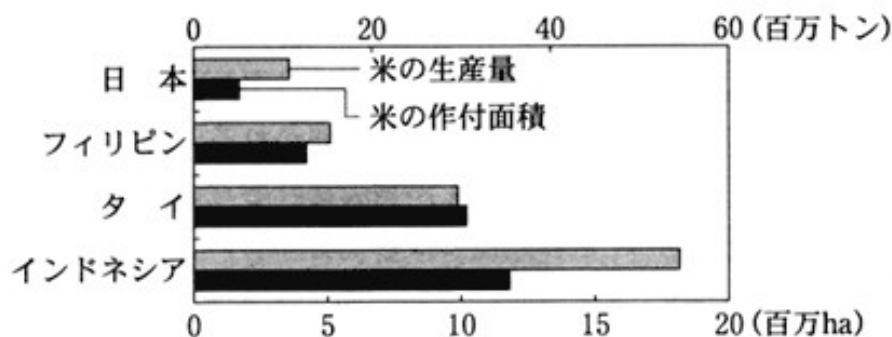


図3 (「農林水産省ホームページ」により作成)

国名	1 ha あたりの肥料使用量
日本	250.8 kg
フィリピン	76.0
タイ	96.9
インドネシア	94.1

図4 (「世界国勢図会」により作成)

5 ある中学校の歴史の授業で、次のようなカードを使用して歴史上の都市について学習した。これらを見て、1から5までの問いに答えなさい。

都市A
この都市には、唐の長安にならった都が造られた。701年に定められた **I** に基づく律令政治が都を中心に展開され、聖武天皇は仏教の力で国を守ろうとして大仏を造った。

都市B
この都市には、桓武天皇によって都が造られた。貴族による政治が展開された後に武士である②平清盛が実権を握り、武士が大きな力をもつようになった。

都市C
この都市は、海と山に囲まれており、源頼朝がここに幕府を開いた。自分の力で悟りを得る **II** という新しい仏教が、幕府の保護を受けてこの都市の武士にも広まった。

都市D
この都市は、徳川家康が幕府を開いて政治の中心地となった。各地から集められた米が幕府の財政を支えたが、財政が悪化すると田沼意次は従来の財政再建策だけでなく③新しい政策を実行した。

- I** に当てはまる語を書きなさい。
- 下線部②の人物は、ある港を整備して宋と貿易を行った。その港があったのは現在のどこか。
ア 横浜 イ 神戸 ウ 函館 エ 新潟
- II** に当てはまる語はどれか。
ア 真言宗 イ 浄土宗 ウ 天台宗 エ 禅宗
- 図は、下線部③の主な政策をまとめたものである。図と都市Dのカードを参考にして、田沼意次の財政再建策の特徴を、「年貢」と「商人」の二つの語を用いて簡潔に書きなさい。

田沼意次の政策
・株仲間を奨励して特権を与える。
・長崎貿易を活性化させて輸出を奨励する。

図

5 カードに示された都市のうち、最も東に位置している都市は、A、B、C、Dのどれか。

6 略年表を見て、次の1から5までの問いに答えなさい。

- A** の大号令により、朝廷は天皇中心の新政府の成立を宣言した。**A** に当てはまる語を書きなさい。

年代	できごと
1867	A の大号令が発表される
1874	民撰(選)議院設立建白書が提出される…… B
1914	第一次世界大戦がはじまる
1919	パリで講和会議が開かれる…………… C
1922	D が結成される
1929	世界恐慌がはじまる
1931	満州事変がおこる
1933	日本が国際連盟を脱退する

2 Bについて、民撰(選)議院設立建白書提出の中心となった人物はだれか。

- ア 板垣退助 イ 吉野作造 ウ 西郷隆盛 エ 福沢諭吉

3 Cと同時期、朝鮮では、民族自決の考えに影響を受けた人々が、独立と民族の自由を求めて大規模な運動を展開した。この運動を何というか。

4 は、部落差別の撤廃を求める人たちがつくった全国的な組織である。 に当てはまる語を書きなさい。

5 図1は、日本の生糸の輸出額の変化を示している。図1によると、輸出額は1930年に大きく減少している。その理由を、図2から読みとれることと、略年表中のできごとの一つとを関連づけて、簡潔に書きなさい。

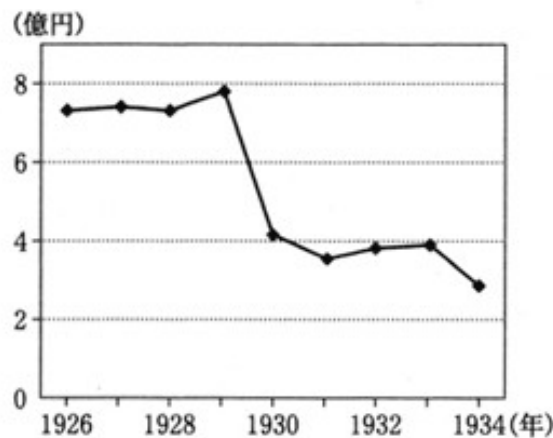


図1 「昭和国勢総覧」により作成

1928年1月7日付けの新聞記事(一部要約)

生糸の生産は現在、地球上一部の地域に限られているけれども、その需要は世界の大部分にわたっている。しかし、日本から輸出される生糸の9割はアメリカに向けられ、残りの1割がヨーロッパやその他の地域に輸出されているに過ぎない。

図2 「国民新聞」により作成

7 次の1, 2, 3の問いに答えなさい。

1 次の(1), (2)の文中の に当てはまる語を書きなさい。

(1) 日本の国会議員の選挙は、年齢以外の制限なしにだれでも投票できる普通選挙の原則や、無記名で投票する の原則などに基づいて行われている。

(2) 性別にかかわらずなく、個人の能力を十分に発揮できる社会の実現を目的とする 基本法が、1999年に施行された。

2 次の文は、日本国憲法の一部である。文中の , に当てはまる語の組み合わせとして正しいのはどれか。

国会は、国権の 機関であって、国の唯一の 機関である。

- ア I—代表 II—行政 イ I—代表 II—立法
ウ I—最高 II—行政 エ I—最高 II—立法

3 日本の裁判では、原則として三審制が採用されている。三審制のしくみとねらいを簡潔に書きなさい。

8 次の1から5までの問いに答えなさい。

1 次の(1), (2)の文中の に当てはまる語を書きなさい。

(1) 国民経済は、三つの経済主体によって成り立っている。消費活動を中心とする家計、商品を生産する企業、公共サービスを提供する が、互いにお金ともの・サービスを交換しながら経済を循環させている。

(2) 日本の社会保障制度は、公的扶助、社会保険、社会福祉、 の四つを基本的な柱としている。

2 国際連合と協力して、原子力の平和的利用を促進し、軍事的利用を防止する国際原子力機関の略称はどれか。

ア UNICEF イ PKO ウ WHO エ IAEA

3 図1の●は、四大公害の発生した地域を示している。図1のAで発生した公害病を何というか。

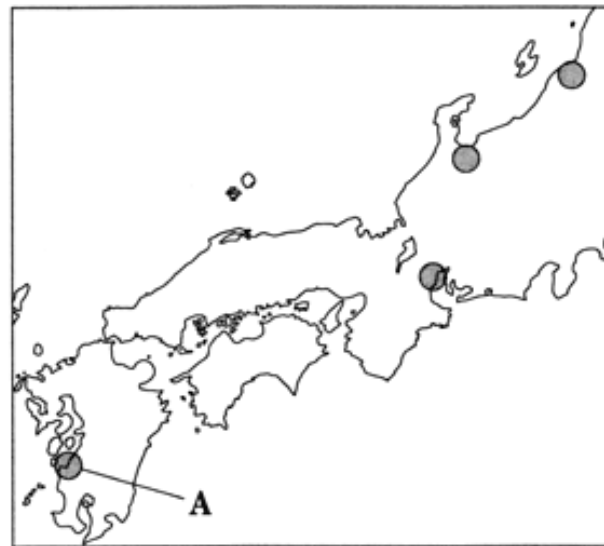


図1

4 1995年に施行されたPL法について、正しく説明しているのはどれか。

- ア 労働者の権利を保障し、労働時間や休日など労働条件の最低基準を定めている。
- イ 事業者と消費者の契約について、不当な売買契約や悪質な業者から消費者を保護している。
- ウ 商品の欠陥により消費者が被害を受けた場合、製造者である企業に賠償を義務づけている。
- エ 自由な経済活動をうながすため、企業の不当な独占や不公正な取引方法を禁止している。

5 図2は、所得税のしくみについてまとめたものである。図2を参考にして、消費税のしくみを簡潔に書きなさい。

所得税のしくみ	直接税の一つであり、税を負担する人と納める人が同じである。 所得が上がるにつれ、税率が高くなる。
---------	---

図2

問題		答				え				配点			
1	1	(1)	(エ)		(2)	(ア)		2点×8	16				
		(3)	(イ)		(4)	(イ)							
	2	(1)	(瀬戸内(瀬戸内式)) [気候]		(2)	(前方後円墳)							
		(3)	(参勤交代)		(4)	(生存) [権]							
2	1	(子ども(児童)の権利条約(児童の権利に関する条約))			2	(産業革命)			2点×3	12			
	3	(ウ)											
	4	(例) [グループXは]どちらの年も農産物や資源が輸出品の中心である。 [グループYは]輸出品の上位が、農産物や資源から工業製品に変わっている。						論述4点					
	5	(青年海外協力) [隊]						2点×1					
3	1	(1)	(1500) [m]		(2)	(扇状地)			2点×4	12			
		(3)	(ア)		2	(ウ)							
	3	(例) 燃料を輸入するのに便利な海岸部で、電力消費量の多い大都市の近くに多く分布している。						論述4点					
4	1	(1)	(本初子午線)		(2)	(ウ)			2点×4	12			
		(3)	記号-(B) 国名-(フランス)		2	(イ)							
	3	(例) 日本の単位面積あたりの生産量は他の3か国に比べて多い。その理由は、日本は1haあたりの肥料使用量が多いからである。						論述4点					
5	1	(大宝律令)		2	(イ)		3	(エ)		2点×3	12		
	4	(例) 田沼意次の政策は、年貢による収入に頼るばかりでなく、商人の力を利用して収入を増やすものであった。						論述4点					
	5	(D)						2点×1					
6	1	(王政復古)		2	(ア)			2点×4	12				
	3	(三・一独立運動)		4	(全国水平社)								
	5	(例) 輸出される生糸の9割はアメリカに向けられ、そのアメリカで世界恐慌がはじまり経済が悪化したから。						論述4点					
7	1	(1)	(秘密選挙)		(2)	(男女共同参画社会) [基本法]			2点×3	10			
	2	(エ)											
	3	(例) 一つの事件について、原則として3回まで裁判を受けることができるしくみである。裁判を慎重に行い、まちがいを防ぐ(国民の権利を守る)ことをねらいとしている。						論述4点					
8	1	(1)	(政府)		(2)	(公衆衛生)			2点×5	14			
	2	(エ)	3	(水俣病)		4	(ウ)						
	5	(例) 間接税の一つであり、税を負担する人と納める人が異なる。所得にかかわらず税率が同じである。						論述4点					